

Solar Automātiskā laistīšanas sistēma



25 metri Mikroporainā šļūtene

Lieliski piemērota maziem un vidējiem dārziem vai dobēm.

Līdz 25 m garu dārzeņu vagu vai puķu dobju laistīšanai.

Ātra un vienkārša uzstādīšana.

Izturīga mikroporaina šļūtene ar **Dupont™ Tyvek®** iekšējo serdi un aizsargapvalku.

Komplektācijā iekļauti 2 savienotāju komplekti.

Lēni izvada ūdeni visā šļūtenes garumā



Izaudzējiet gardus dārzeņus



Lieliski piemērota
paaugstinātām
dobēm



Viegli lietot un uzstādīt



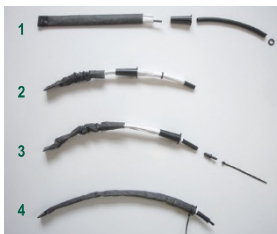
Solar Automātiskā laistīšanas sistēma

Instrukcijas



Iepildes savienotāja uzstādīšana:

1. Stingri pieturiet iekšējo serdi un balto mikroporaino slāni, pavelciet atpakaļ ārējo aizsargslāni, lai piekļūtu aptuveni 15 cm garam baltā iekšējā slāņa posmam.
2. Uzskrūvējiet savienotāja konusus kā parādīts, tad uzvelciet 6 mm melno caurulīti uz iekšējās serdes, bet baltā mikroporainā slāņa iekšpusē, pēc tam uzvelciet o-formas gredzenu.
3. Uzvelciet savienotāja konusus stingri pāri o-formas gredzenam.
4. Atvelciet vietā aizsargslāni un nofiksējiet, izmantojot savilcēju. Ievietojiet padeves caurules savienotāju melnajā 6 mm caurulītē.



Šļūtenes tālākā gala noslēgšana:

- Pavelciet atpakaļ 2 ārējos slāņus, lai atsegtu serdi.
- Nogrieziet aptuveni 15 cm iekšējās serdes.
- Pavelciet atpakaļ balto mikroporaino slāni un iesieniet tajā mezglu.
- Pārvelciet aizsargslāni pār mikroporainajam slānim.
- Nostipriniet savilcēju tieši mezglā.



Laistīšanas izkārtojums

Mikroporainā šļūtene ļauj aplaistīt 8 m² lielu dobi pilnā ātrumā, ja savienota ar SOL-C24, vai vidējā ātrumā, ja savienota ar SOL-C12. Tā ļauj laistīt aptuveni 33 cm platu joslu (atkarībā no augsnes tipa) un to var:

- Vienā garā posmā vai vairākos īsākos posmos. SOL-C12 līdz 12 m – SOL-C24 līdz 24 m. Atsevišķi posmi ir lieliski piemēroti vāgām, bet vairāki posmi (vai zigzaga izkārtojums) ir piemēroti
- Uz mulčas vai ierokot augsnei.
- Izliktā vai taisnā veidā.

Mikroporainā šļūtene darbojas labāk, ja tā vienmēr ir pilna ar ūdeni. Šī iemesla dēļ tas ir labāk, ja tā atrodas zemāk nekā ūdens avots un ja nav uzstādīts anti-sifons.

Iekļājot mikroporaino šļūteni, jāievēro, lai:

- Tā tiktu novilkta vienā līmenī. Slīpās vietās šļūtene jānovelk gar malām un, ja nepieciešams vairākas šļūtenes dažādos augstumos, standarta Irrigatia laistītājiem var piestiprināt 2 m garus mikroporainās šļūtenes posmus, izmantojot īsu caurules gabalu starp laistītāju un savienotāju. Atsevišķiem posmiem jāatrodas vienā līmenī, taču starp augstāko un zemāko mikroporainās šļūtenes posmu var būt līdz 2 m atšķirība. 4 m gariem posmiem ūdeni var padot laistītājs katrā galā. Lūdzu, atcerieties, ka komplektācijā iekļauti tikai 2 savienotāju komplekti. Īsāku posmu uzstādīšanai Jūs varētu vēlēties izmantot Seephose Extension Kit piederumu.
 - Izmantojiet stieples, lai nofiksētu sistēmu vietā.
 - Ievērojiet piesardzību, lai nesabojātu mikroporaino šļūteni, apstrādājot zemi. Ideālā gadījumā jāizmanto sistēmas, kas neietver rakšanu, taču, ja tas nav iespējams, turiet šļūteni redzamu vai aprieciet to dziļāk par kultivācijas dziļumu.
- Mikroporaino šļūteni var atstāt vietā ziemas laikā.

www.irrigatia.com

Irrigatia Limited, Norwoods, Long Drax, Selby, North Yorkshire, YO8 8NH, Apvienotā Karaliste. Tālrunis: +44 (0) 333 301 0415

Irrigatia mikroporainā šļūtene ir izgatavota no 3 komponentiem:

1. Iekšējā serde veido kanālu ūdens plūsmai pat tad, ja šļūtene tiek aprakta vai saliekta.
2. Ārējais aizsargslānis
3. Mikroporaina membrāna, kas kontrolē ūdens emisiju. Poras ir tīka mazas, ka ūdens neizplūst pat tām, ja nav atpakaļspiediena. Tas nozīmē, ka ūdens izplūst tikai tad, ka mikroporainā šļūtene piepildās ar ūdeni visā tās garumā,

Mikroporainās šļūtenes komplekta saturs

- 25 m mikroporainā šļūtene
- 2 posmi 6 mm caurules
- 2 konusveida savienotāji
- 2 o-veida gredzeni
- 4 savilcēji
- 2 padeves cauruļu savienotāji
- 6 stieples



CE



Ottrreizēji



Izstrādājuma kods: IRR-MPH25